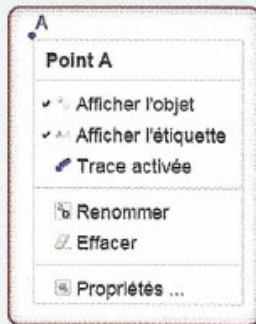


24- Afficher les coordonnées d'un point

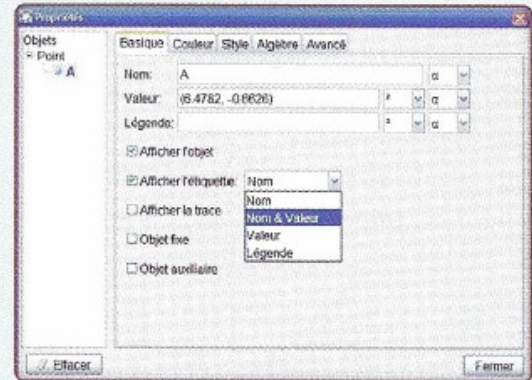
1 Faire un clic droit sur le point.



2 Cliquer sur « Propriétés... »



3 Dans la fenêtre qui s'ouvre, cocher « Afficher l'étiquette » et dans le menu déroulant, choisir « Nom & Valeur ».



On obtient ainsi l'affichage des coordonnées du point.

Les coordonnées de A sont ici (6,48 ; - 0,66).

$$A = (6.48, -0.66)$$

Remarque : Il est également possible d'afficher la liste des coordonnées de tous les points de la figure, en cliquant sur « Affichage » puis sur « Fenêtre Algèbre ».