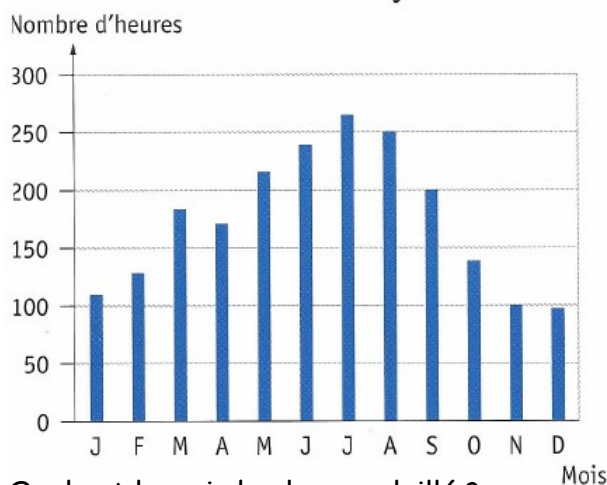


Exercice 1

On a relevé le nombre moyen d'heures de soleil par mois dans la ville d'Aurillac (Cantal)

Ensoleillement mensuel moyen à Aurillac



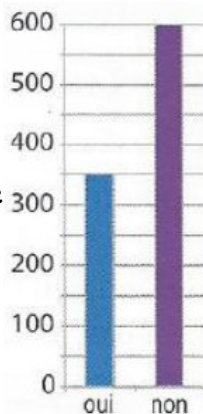
- 1) Quel est le mois le plus ensoleillé ?
- 2) Quel est le mois le moins ensoleillé ?
- 3) Déterminer les mois qui comptent plus de 150 heures d'ensoleillement. Est-ce logique ?

Exercice 3

Le diagramme en bâtons ci-contre présente les résultats d'un sondage réalisé auprès de 1000 personnes.

La question était : « Pensez-vous que les jeux vidéo sont un sport ? »

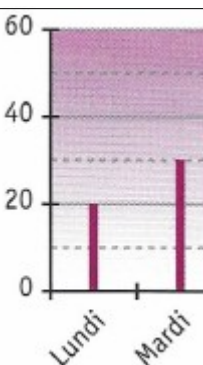
- 1) Combien de personnes ont répondu oui ?
- 2) Combien de personnes ont répondu non ?
- 3) Combien de personnes n'ont pas répondu ?
- 4) Faire un tableau récapitulatif.



Exercice 5

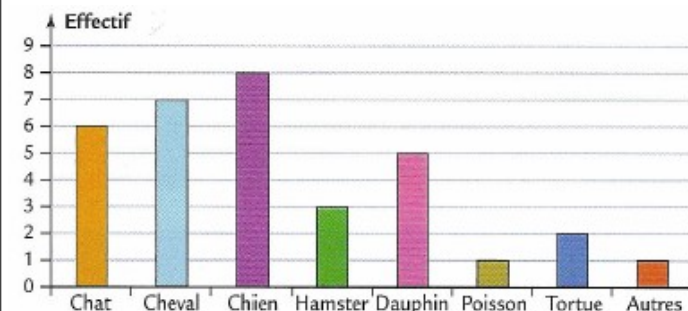
Ce diagramme en bâtons représente le nombre de tickets de tombola vendus par Tom.

- 1) Reproduis le en prenant 1 carreau pour 10 tickets.
- 2) Complète le diagramme :
 - Mercredi, Tom a vendu le double des tickets écoulés lundi.
 - Jeudi, il a vendu un tiers des tickets du mardi.
 - Vendredi, il a vendu un quart des tickets du lundi.
 - Samedi, il a vendu 35 tickets.
 - Dimanche, il a vendu autant de tickets que lundi et vendredi réunis.
- 3) Au total, combien Tom a-t-il vendu de tickets ?



Exercice 2

Les élèves de la classe de 6^eA ont été interrogés sur leur animal préféré. Voici leurs réponses :

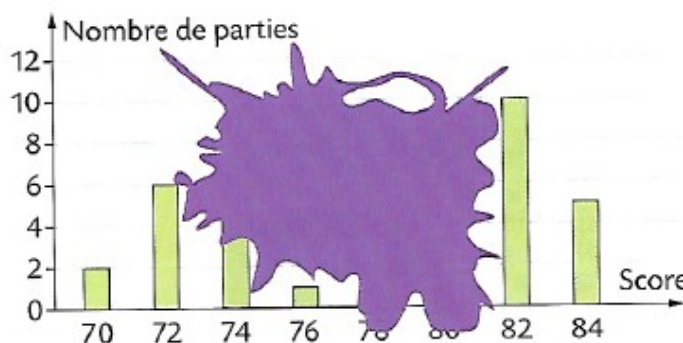


- 1) Quel est l'animal arrivé en tête du choix de cette classe ?
- 2) Combien d'élèves ont choisi la tortue ?
- 3) Ranger les animaux par ordre décroissant de préférence.
- 4) Combien d'élèves y a-t-il dans la classe de 6^eA ?

Exercice 4

Medhi est un jeune golfeur. Il inscrit ses derniers scores dans un tableau, puis fait un diagramme en bâtons. Mais il est maladroit ! Il a oublié de noter certaines données et a fait une tache d'encre sur son diagramme :

Score	70	72	74	76	78	80	82	84
Nombre de parties	?	?	10	1	3	9	?	5



- 1) Aide le à reconstruire son diagramme en bâton.
- 2) Combien de parties Medhi a-t-il fait ?

Exercice 6

Construire le diagramme en bâtons relatif à ce tableau :

Nombre de frères et sœurs	0	1	2	3	4	5	6	7
Effectif	3	6	7	9	5	2	1	1

Exercice 1

On a relevé le nombre moyen d'heures de soleil par mois dans la ville d'Aurillac (Cantal)

1) Quel est le mois le plus ensoleillé ?

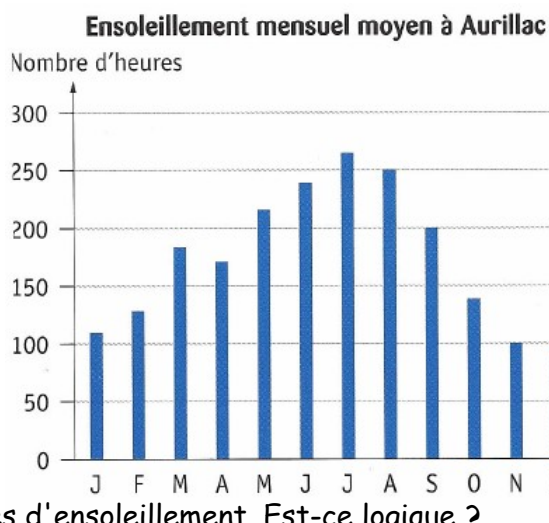
Le mois le plus ensoleillé est le mois de juillet.

2) Quel est le mois le moins ensoleillé ?

Le mois le moins ensoleillé est le mois de décembre.

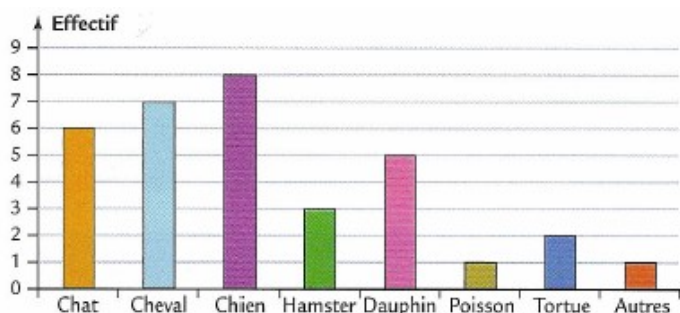
3) Déterminer les mois qui comptent plus de 150 heures d'ensoleillement. Est-ce logique ?

Les mois qui comptent plus de 150 heures d'ensoleillement sont mars, avril, mai, juin, août et septembre.



Exercice 2

Les élèves de la classe de 6^eA ont été interrogés sur leur animal préféré. Voici leurs réponses :



1) Quel est l'animal arrivé en tête du choix de cette classe ? L'animal arrivé en tête des choix est le chien.

2) Combien d'élèves ont choisi la tortue ?

Deux élèves ont choisi la tortue.

3) Ranger les animaux par ordre décroissant de préférence. Chien - Cheval - Chat - Dauphin - Hamster - Tortue - Poisson

4) Combien d'élèves y a-t-il dans la classe de 6^eA ?

$6 + 7 + 8 + 3 + 5 + 1 + 2 + 1 = 33$ Il y a 33 élèves en 6^eA.

Exercice 3

Exercice 3

Le diagramme en bâtons ci-contre présente les résultats d'un sondage réalisé auprès de 1000 personnes. La question était : « Pensez-vous que les jeux vidéos sont un sport ? »

1) Combien de personnes ont répondu oui ?

350 personnes ont répondu « oui ».

2) Combien de personnes ont répondu non ?

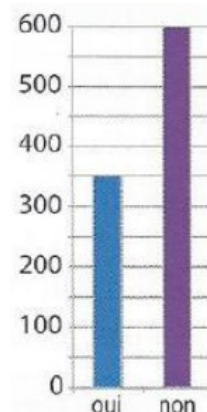
600 personnes ont répondu « non »

3) Combien de personnes n'ont pas répondu ?

$1\ 000 - 350 - 600 = 50$ 50 personnes n'ont pas répondu.

4) Faire un tableau récapitulatif.

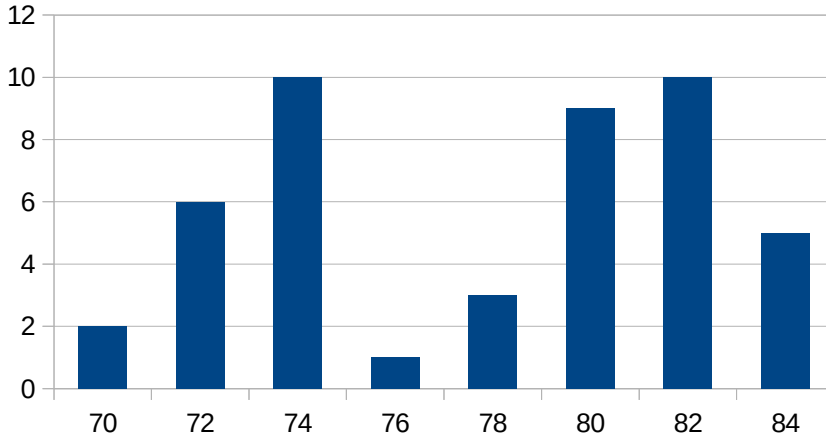
	oui	non	sans réponse
effectif	350	600	50



Exercice 4

Medhi est un jeune golfeur. Il inscrit ses derniers scores dans un tableau, puis fait un diagramme en bâtons. Mais il est maladroit ! Il a oublié de noter certaines données et a fait une tâche d'encre sur son diagramme :

1) Aide le à reconstruire son diagramme en bâton.



2) Combien de parties Medhi a-t-il fait ?

$$2 + 6 + 10 + 1 + 3 + 9 + 10 + 5 = 46.$$

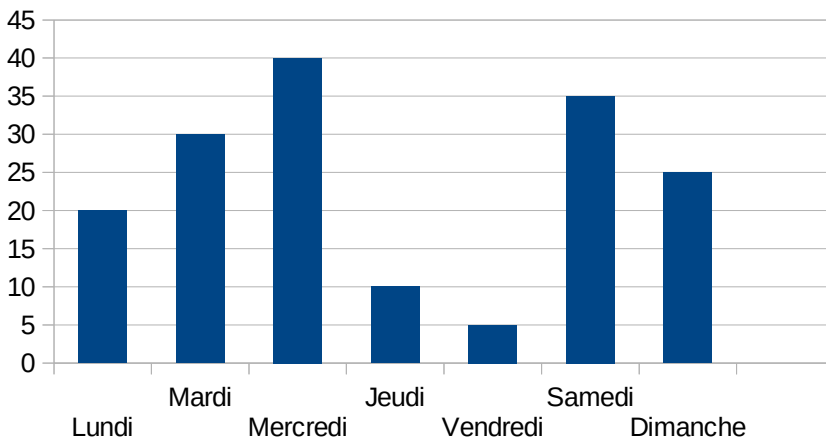
Mehdi a fait 46 parties.

Exercice 5

Ce diagramme en bâtons représente le nombre de tickets de tombola vendus par Tom.

1) Reproduis le en prenant 1 carreau pour 10 tickets.

2) Complète le diagramme :



3) Au total, combien Tom a-t-il vendu de tickets ?

$$20 + 30 + 40 + 10 + 5 + 35 + 25 = 165.$$

Tom a vendu 162 tickets.

Exercice 6

